

安全衛生報導

倒塌崩塌防止

基礎地面應平整、夯實緊密，應襯以適當材質之墊材，防止滑動或不均勻沈陷。(營45)

供作模板支撐之材料，應沒有明顯之損壞、變形或腐蝕。(營130)

模板支撐支柱接頭應以對接或搭接連結；橋樑上構模板支撐架應設置側向水平支撐，並應於上下端連結牢固穩定，支柱(架)腳部地面應夯實整平。(營131)

異常狀況



施工架基礎地面未平整及地質鬆軟，支柱易有倒塌崩塌之危害。

正常作法



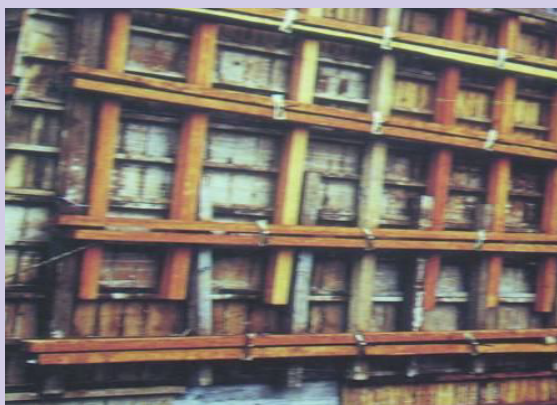
施工架基礎地面應平整、夯實緊密，並應襯以適當材質之墊材，防止滑動或不均勻沈陷。

施工架基礎地面規定



縱格柵腐損斷裂，橫格柵並未貫穿模板(未按圖施工或未經專人妥為設計)。

模板支撐組立規定



以板料、角材、縱格柵及橫格柵，四層模板組立方式，上下端連結牢固預防倒塌危害。

- 節錄自勞動部勞動職業安全衛生署 -